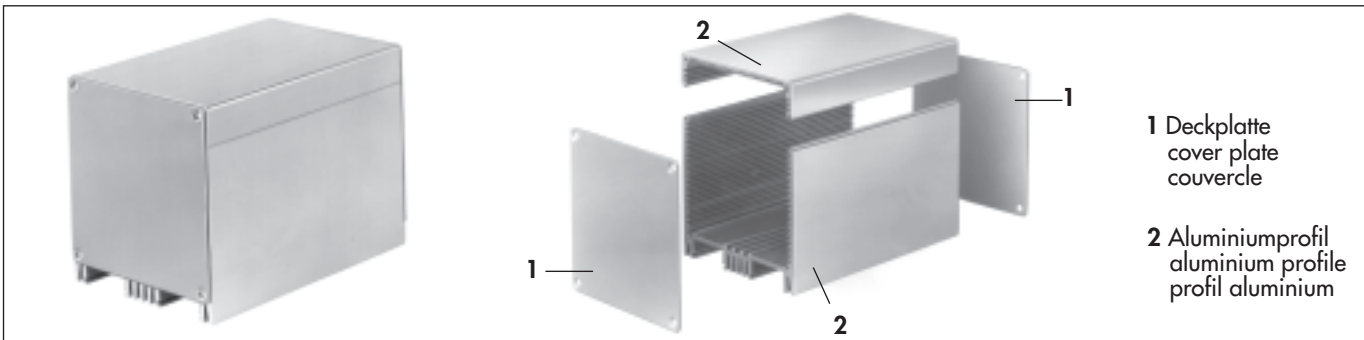


Kombinationsgehäuse

Combination case

Boîtier combiné

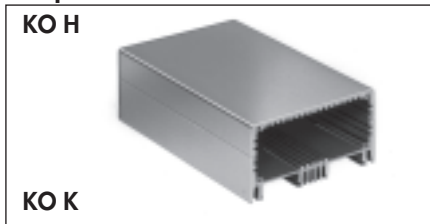


- Gehäuse für 100 mm Europakarten mit vielfältigen Kombinationsmöglichkeiten
- integrierte Führungsnuten im Raster 5,08 mm (1 TE)
- die 2 mm starken Deckplatten können nach Ihren Wünschen gelocht und bedruckt werden
- EMV gerechte Ausführung durch elektrisch leitfähige Oberflächen (TP) und zusätzliche leitfähige Dichtungen. (Ergibt auch Schutzklasse IP54) → M 19
- die Profile der Serie KO sind untereinander sowie mit den Profilen der Kassettenbauformen HB und M kombinierbar

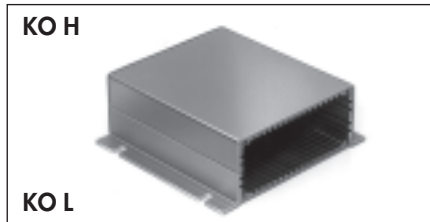
Profilausführungen:

- KO H** = Haube
- KO E** = 19" Einschubkassette
- KO K** = Kühlrippen
- KO L** = Schraublasche
- KO W** = Wärmeableitgehäuse
- KO N** = Nut für Schiebemutter M 4
- KO T** = mit integrierter Klammerbefestigung für 35 mm DIN-Tragschiene
- KO P** = Pultaufsatz mit Integrationsmöglichkeit von Frontfolien oder Folientastaturen
- KO F** = mit THFU Montagemöglichkeit

Beispiele für KO-Gehäuse:



- Haube und Kühlrippen
- Haube und Einschubkassette
- Pultaufsatz und Haube



- Haube und Schraublasche
- mit kundenspezifischer Deckplatte
- für 35 mm DIN-Tragschiene

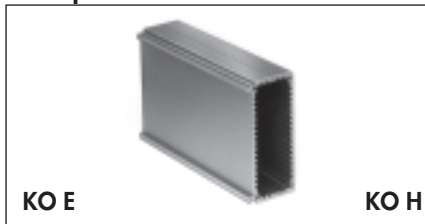
Profil als Meterware \longleftrightarrow 1000 mm

- case for 100 mm Eurocards with various combination possibilities
- integrated guide slots in 5,08 mm grid spacing (1 HP)
- the 2 mm thick front panels can be drilled and printed according to your requirements
- Suitable version for EMC by means of electrical conductive surfaces (TP) and additional conductive seals (results also in proof specification IP 54) → M 19
- the KO series profiles can be combined with one another as well as with profiles of module designs HB and M

Profile versions:

- KO H** = cover
- KO E** = 19" insert module
- KO K** = cooling fins
- KO L** = screw strap
- KO W** = cooling case
- KO N** = slot for sliding nut M 4
- KO T** = with integrated fixing clamp for 35 mm DIN mounting rail
- KO P** = Desk cover with the possibility to integrate foils on front or foil keyboards
- KO F** = with THFU installation possibility

Examples of KO-cases:



- cover and cooling fins
- cover and insert module
- desk cover and cover



- Cover and screw strap
- with cover plate to customer's specification for 35 mm DIN mounting rail

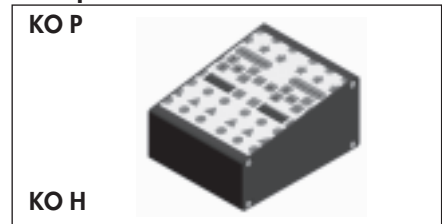
Profile in metre lengths \longleftrightarrow 1000 mm

- boîtier pour carte Euro de 100 mm avec diverses possibilités de combinaison
- rainures de guidage intégrées avec pas de 5,08 mm (1 UL)
- les couvercles d'épaisseur 2 mm peuvent être percés et imprimés suivant vos instructions
- Version pour CEM au moyen des surfaces conductrices (TP) et de plus par blindages conductrices (donnent aussi la protection IP 54) → M 19
- les profils de la série KO peuvent être combinés entre eux ainsi qu'avec les profils des cassettes forme HB et M

Types de profils:

- KO H** = capot
- KO E** = cassette d'insertion 19"
- KO K** = ailettes de dissipation
- KO L** = attache à vis
- KO W** = boîtier de dissipation
- KO N** = fente pour écrou coulissant M 4
- KO T** = avec fixation à clip pour verrou rail DIN 35 mm
- KO P** = Couvercle de console avec la possibilité d'intégrer eds feuilles avantes ou des claviers en feuille
- KO F** = avec la possibilité d'assembler avec THFU

Exemples des boîtiers KO:



- capôt et ailettes de dissipation
- capôt et cassette d'insertion
- couvercle de console et capôt



- capôt et attache à vis
- avec couvercle suivant demande du client pour verrou rail DIN 35 mm

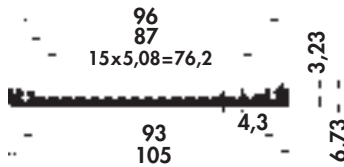
Profils en mètre courant \longleftrightarrow 1000 mm

Kombinationsgehäuse

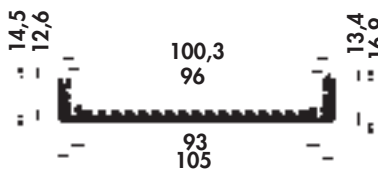
Combination case

Boîtier combiné

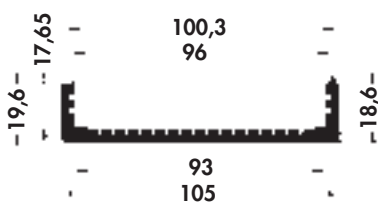
KO H 0



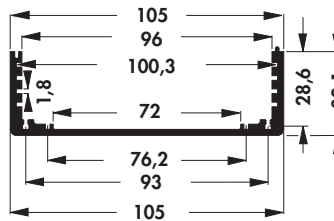
KO H 1



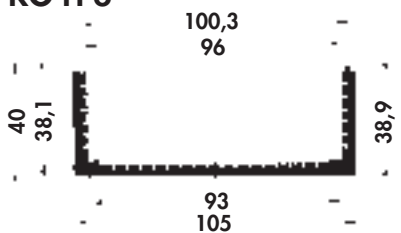
KO H 2



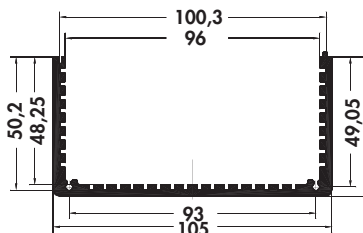
KO H 4A



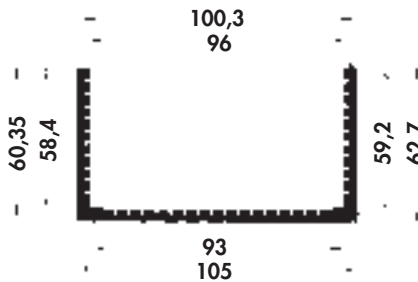
KO H 6



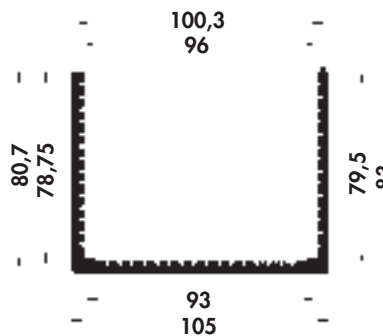
KO H 8



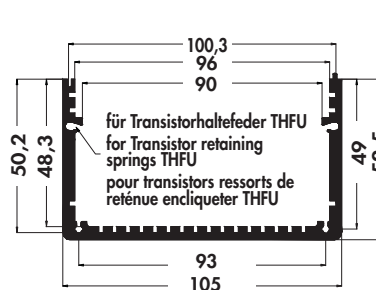
KO H 10



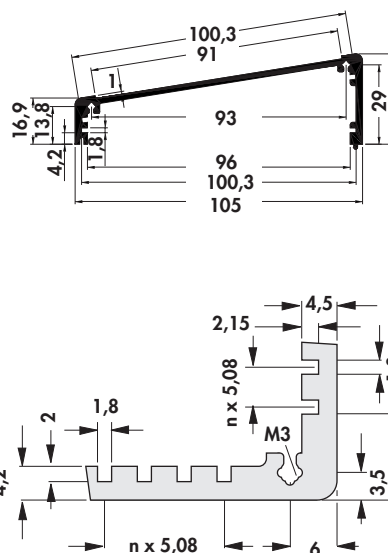
KO H 14



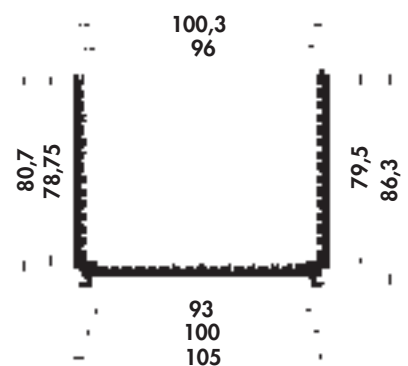
KO F 3



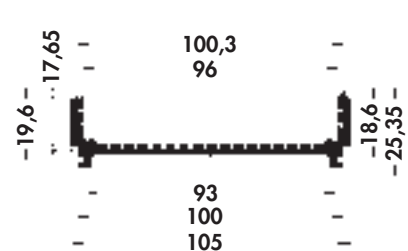
KO P 2



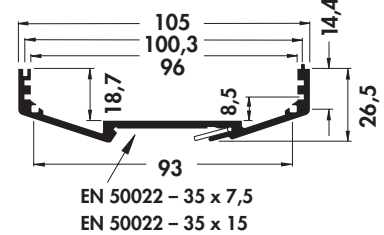
KO E 14



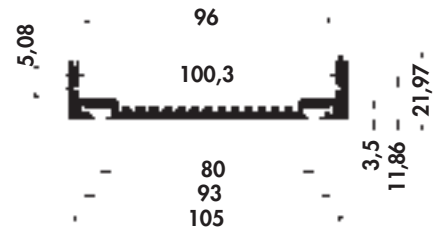
KO E 2



KO T 2



KO N 2



Schiebemutter M 4 passend für KON
 Art. Nr. SM 4
 Slide nut M 4 suitable for KON
 Art. No. SM 4
 Erou coulissant convenable pour KON
 Art. n° SM 4

Einschubkassetten
 Bauform HB und M
 Frontplatten nach Kundenwunsch

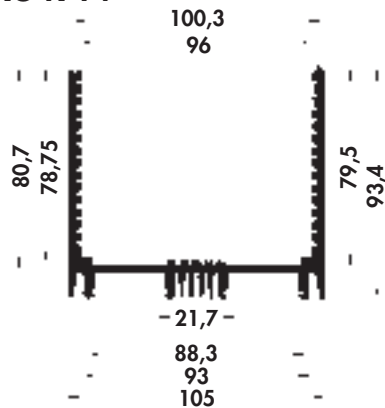
Insert modules
 Design HB and M
 Front panels to customer's request

Cassettes enfichables
 Forme HB et M
 Faces avant à la demande du client

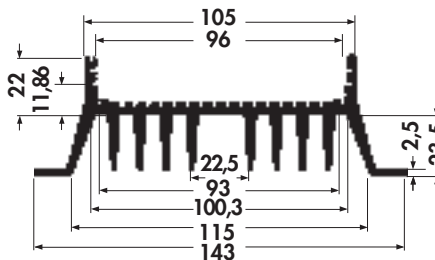
→ N 79 - 102
 → N 82, N 84
 → M 37 - 38

Kombinationsgehäuse	Combination case	Boîtier combiné
---------------------	------------------	-----------------

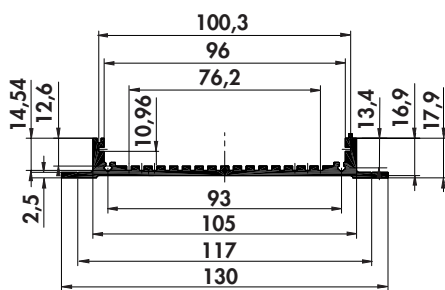
KO K 14



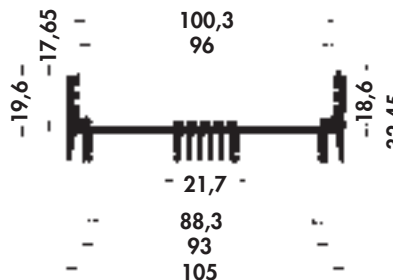
KO W 2



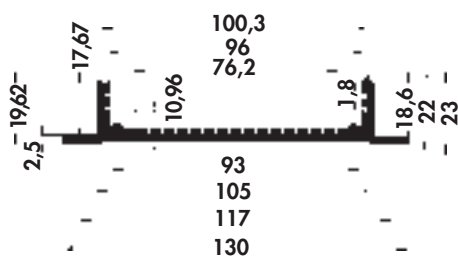
KOL 1



KOK 2



KOL 2



Kombinationsgehäuse

Combination case

Boîtier combiné

Bestellbeispiel

Order example

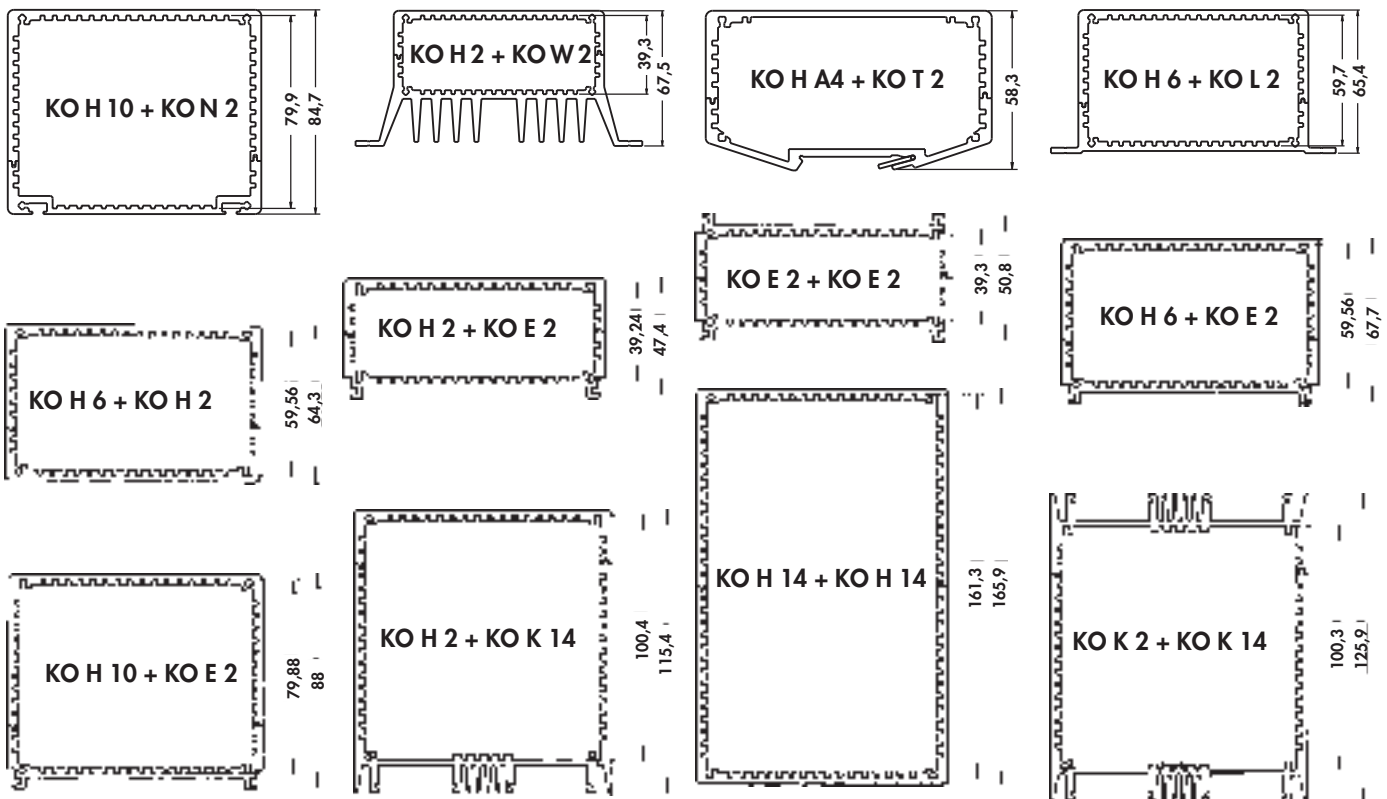
Exemple de commande

KO K 2	KO H 10	160	MS
erstes Profil first profile premier profilé	zweites Profil second profile deuxième profilé	lieferbare Innenlängen: 100, 120, 160, 200, 220 mm available lengths (internal dimension): 100, 120, 160, 200, 220 mm longueurs intérieures livrables: 100, 120, 160, 200, 220 mm	gewünschte Oberflächenausführung: SA = komplettes Gehäuse schwarz eloxiert ME = komplettes Gehäuse naturfarbig eloxiert MS = Gehäuseprofil schwarz eloxiert, Deckplatten naturfarbig eloxiert TP = komplettes Gehäuse transparent passiviert andere Oberflächen auf Anfrage requested surface finish: SA = complete case black anodised ME = complete case clear anodised MS = case profile black anodised, cover panels clear anodised TP = complete case transparent passivated other surfaces on request finition souhaitée: SA = boîtier complet, anodisé noir ME = boîtier complet, anodisé nature MS = profilé de boîtier, anodisation noire, couvercles anodisation nature TP = boîtier complet, passivé transparent autres surfaces sur demande

Komplette Gehäuse/ Kombinationsmöglichkeiten

Complete cases/ Combination possibilities

Boîtiers complets/ Possibilités de combinaison



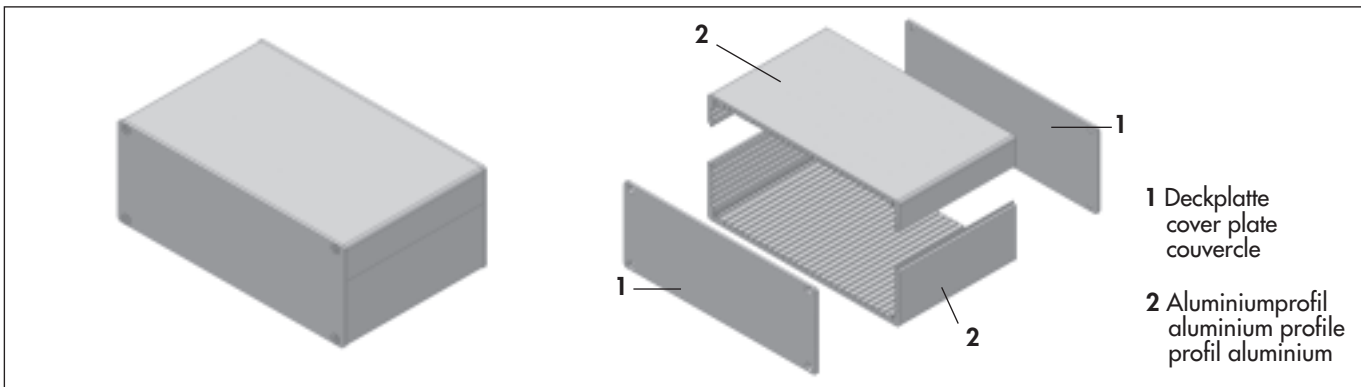
Aluminium-Kleingehäuse
EMV-Dichtungen
Frontplatten nach Kundenwunsch
Pultgehäuse

Miniature aluminium case
EMC seals
Front panels to customer's request
Desk consoles

Boîtier AL de petite dimension
Joints CEM
Faces avant à la demande du client
Consoles

→ M 23 - 26
→ M 19 - 20
→ M 37 - 38
→ M 7

Kombinationsgehäuse	Combination case	Boîtier combiné
----------------------------	-------------------------	------------------------

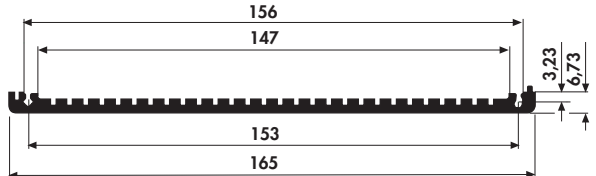


1 Deckplatte
cover plate
couvercle

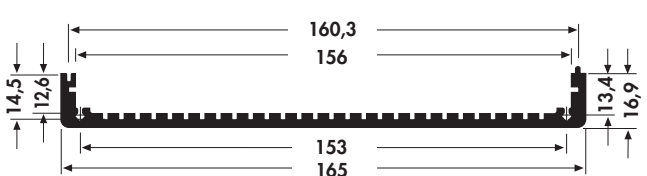
2 Aluminiumprofil
aluminium profile
profil aluminium

- | | | |
|---|--|--|
| <ul style="list-style-type: none"> - Gehäuse für 160 mm Europakarten mit vielfältigen Kombinationsmöglichkeiten - integrierte Führungsnuten im Raster 5,08 mm (1 TE) - die 2 mm starken Deckplatten können nach Ihren Wünschen gelocht und bedruckt werden - EMV gerechte Ausführung durch elektrisch leitfähige Oberflächen (TP) und zusätzliche leitfähige Dichtungen. (ergibt auch Schutzklasse IP 54) | <ul style="list-style-type: none"> - case for 160 mm Eurocards with various combination possibilities - integral guide slots in 5.08 mm grid spacing (1 HP) - the 2 mm thick front panels can be drilled and printed according to your requirements - Suitable version for EMC by means of electrical conductive surfaces (TP) and additional conductive seals (results also in proof specification IP 54) | <ul style="list-style-type: none"> - boîtier pour carte Euro de 160 mm avec diverses possibilités de combinaison - rainures de guidage intégrées dans le pas de 5,08 mm (1 UL) - les couvercle de 2 mm d'épaisseur peuvent être percés et imprimés suivant vos instructions - Version pour CEM au moyen des surfaces conductrices (TP) et de plus par blindages conductrices (donne aussi la protection IP 54) |
|---|--|--|

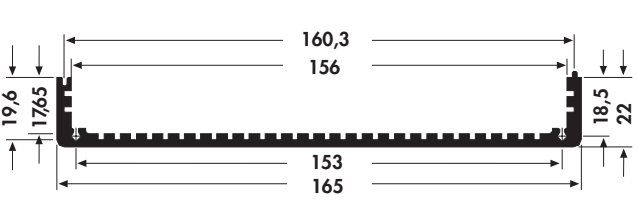
KO HL 0



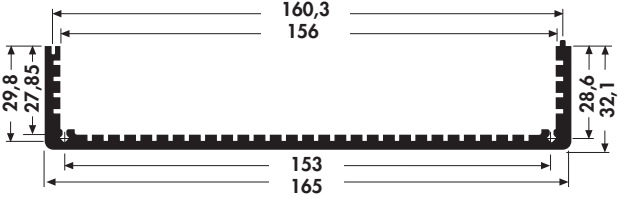
KO HL 1



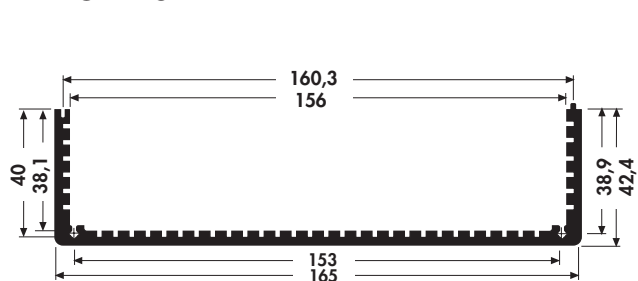
KO HL 2



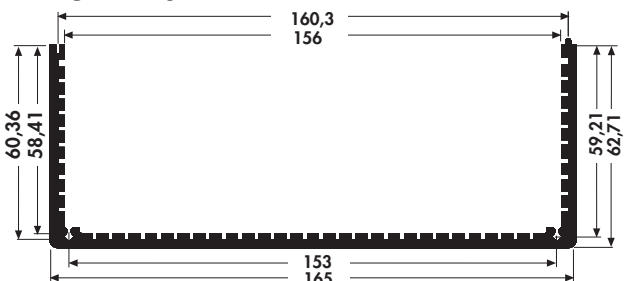
KO HL 4



KO HL 6



KO HL 10



M

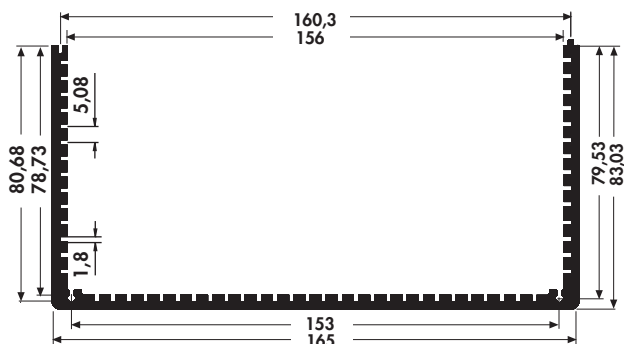
M14/1	Einschubkassetten Frontplatten nach Kundenwunsch Aluminium-Kleingehäuse EMV-Dichtungen	Insert modules Front panels to customer's request Miniature aluminium case EMC-seals	Cassettes enfichables Faces avant à la demande du client Boîtier Al de petite dimension Joints CEM	→ N 79 – 102 → M 37 – 38 → M 23 – 26 → M 19 – 20
--------------	---	---	---	---

Kombinationsgehäuse

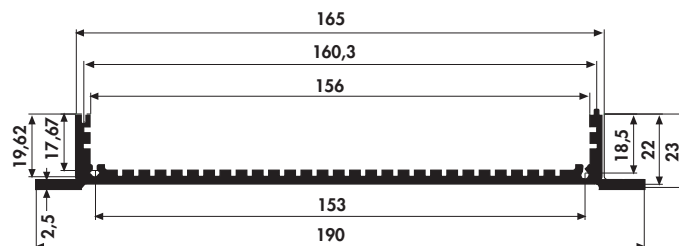
Combination case

Boîtier combiné

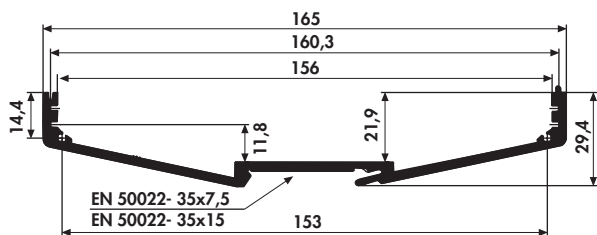
KO HL 14



KO LL 2



KO TL 2



Bestellbeispiel

Order example

Exemple de commande

KO HL 2	KO HL 6	160	MS
erstes Profil	zweites Profil	lieferbare Innenlängen: 100, 120, 160, 200, 220, 234 mm	gewünschte Oberflächenausführung: SA = komplettes Gehäuse schwarz eloxiert ME = komplettes Gehäuse naturfarbig eloxiert MS = Gehäuseprofil schwarz eloxiert, Deckplatten naturfarbig eloxiert TP = komplettes Gehäuse chromfrei transparent passiviert
first profile	second profile	available lengths (internal dimension): 100, 120, 160, 200, 220, 234 mm	requested surface finish: SA = complete case black anodised ME = complete case clear anodised MS = case profile black anodised, cover panels clear anodised TP = complete case chrome-free transparent passivated
premier profilé	deuxième profilé	longueurs intérieures livrables: 100, 120, 160, 200, 220, 234 mm	finition souhaitée: SA = boîtier complet, anodisé noir ME = boîtier complet, anodisé nature MS = profilé de boîtier, anodisation noire, couvercles anodisation nature TP = boîtier complet, passivé transparent sans chrome

Profil als Meterware 1000 mm

Profile in metre lengths 1000 mm

Profilés en mètre courant 1000 mm

M

Einschubkassetten
Frontplatten nach Kundenwunsch
Aluminium-Kleingehäuse
EMV-Dichtungen

Insert modules
Front panels to customer's request
Miniature aluminium case
EMC-seals

Cassettes enfichables
Faces avant à la demande du client
Boîtier AL de petite dimension
Joints CEM

→ N 79 - 102
→ M 37 - 38
→ M 23 - 26
→ M 19 - 20

M14/2